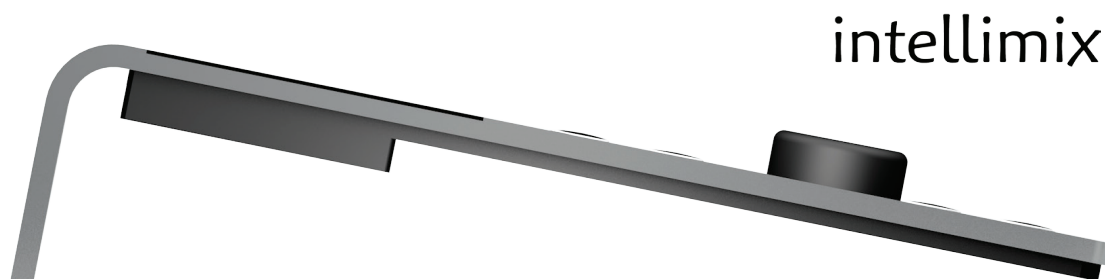


Fakten, die Freude machen.



Control Unit

Display	Helles Hi-Res Farb-TFT. Transreflective Widescreen mit 250Cd/m2
Displaysensor	5-finger Touch Sensor für Gestensteuerung
Fader	4 x 120mm G-Touch [®] Fader mit multifunktionaler Positionsanzeige
Tasten	12 x 2-farbig hinterleuchtete wasserdichte Taster
Chassis	Massiver Aluminium Body mit seitlich integriertem SD-Card Slot

Base Unit 19“

Eingänge*	
Mic/Line Inputs	2 - XLR, symmetrisch, wählbare Empfindlichkeit von -77 dBu ... +18 dBu
Line Inputs analog	2 - XLR, symmetrisch, max. +24 dBu
Line Inputs analog	2 - RCA, asymmetrisch, max. +18 dBu
Line Inputs digital	3 - AES3/EBU mit SRCs (sample rate converters)
ADAT-S/PDIF	1 - TOS Link, umschaltbar als ADAT 8-Kanal oder S/PDIF Stereo Eingang
USB	1 - Mehrkanal PUC, 16 Mono oder 8 Stereo Eingänge mit SRCs
AoIP (DANTE)	1 - RJ45 4 Mono Eingänge
Ausgänge*	
Line Outputs analog	4 - XLR, symmetrisch, max. 24 dBu
Line Outputs analog	2 - RCA, asymmetrisch, max. 24 dBu
Kopfhörer	2 - 1/4" Stereoklinke
Line Output digital	3 - AES3/EBU mit SRCs (sample rate converters)
ADAT-S/PDIF	1 - TOS Link, umschaltbar als ADAT 8-Kanal oder S/PDIF Stereo Ausgang
USB	1 - multichannel PUC 16 mono oder 8 stereo Outputs
AoIP (DANTE)	1 - RJ45 4 Mono Ausgänge
Weiteres*	
GPI/GPOs	2 - GPI Opto-Koppler + 4 - GPO via PhotoMOS Relais
APC-Extension-Ports	4 - RJ45 powered Ethernet für Audio, Steuerung und Stromversorgung
Optionen	
Internal Extension Slot	1 - für weitere AoIP Standards (Livewire, AES67)
SFP Cage	2 - für MAD1

* Kanäle werden als Mono-Kanäle gezählt